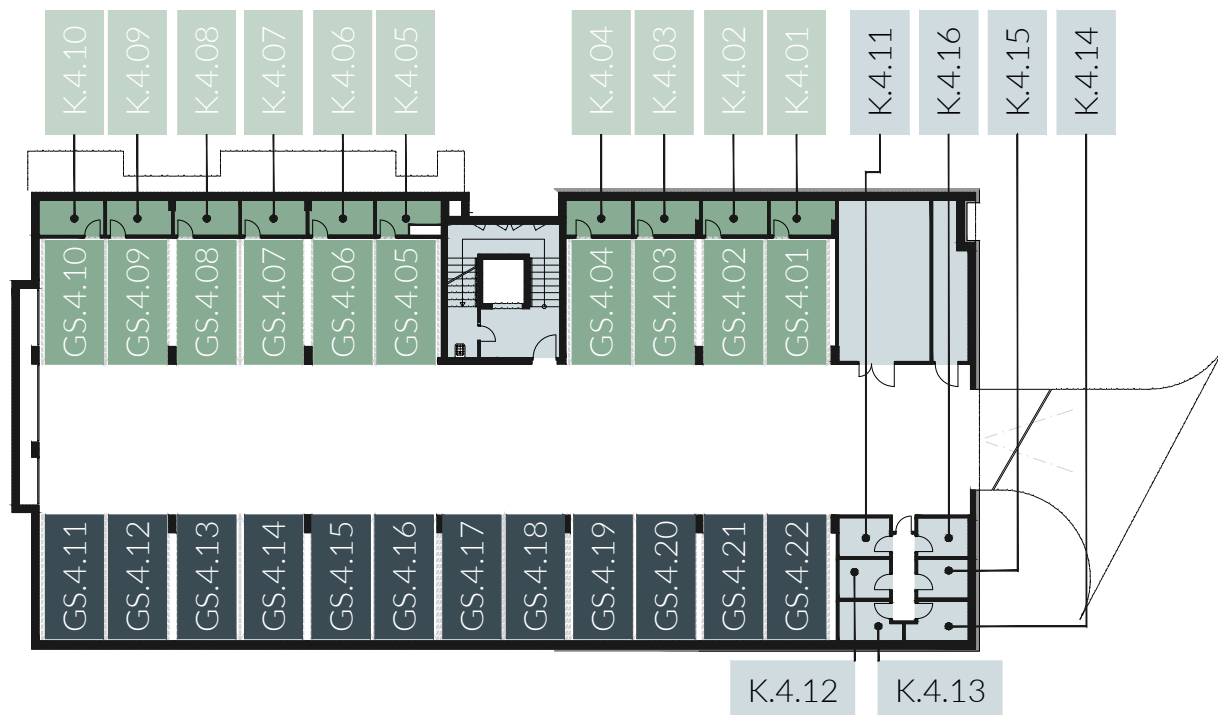




GERLACH REZORT

BLOK | BLOCK 04

POSCHODIE | FLOOR 1.PP



PRÉMIUM / PREMIUM

GS.4.01 /dvojstopové vozidlo + K.4.01 kobka /cells 03,62 m²

GS.4.02 /dvojstopové vozidlo + K.4.02 kobka /cells 03,71 m²

GS.4.03 /dvojstopové vozidlo + K.4.03 kobka /cells 03,62 m²

GS.4.04 /dvojstopové vozidlo + K.4.04 kobka /cells 03,71 m²

GS.4.05 /dvojstopové vozidlo + K.4.05 kobka /cells 03,09 m²

GS.4.06 /dvojstopové vozidlo + K.4.06 kobka /cells 03,64 m²

GS.4.07 /dvojstopové vozidlo + K.4.07 kobka /cells 03,66 m²

GS.4.08 /dvojstopové vozidlo + K.4.08 kobka /cells 03,66 m²

GS.4.09 /dvojstopové vozidlo + K.4.09 kobka /cells 03,64 m²

GS.4.10 /dvojstopové vozidlo + K.4.10 kobka /cells 03,67 m²

GS.4.11 /dvojstopové vozidlo + K.4.11 kobka /cells 03,21 m²

GS.4.12 /dvojstopové vozidlo + K.4.12 kobka /cells 03,21 m²

GS.4.13 /dvojstopové vozidlo + K.4.13 kobka /cells 03,66 m²

GS.4.14 /dvojstopové vozidlo + K.4.14 kobka /cells 03,62 m²

GS.4.15 /dvojstopové vozidlo + K.4.15 kobka /cells 03,17 m²

GS.4.16 /dvojstopové vozidlo + K.4.16 kobka /cells 03,17 m²

GS.4.17 /dvojstopové vozidlo + K.4.17 kobka /cells 03,66 m²

GS.4.18 /dvojstopové vozidlo + K.4.18 kobka /cells 03,66 m²

GS.4.19 /dvojstopové vozidlo + K.4.19 kobka /cells 03,66 m²

GS.4.20 /dvojstopové vozidlo + K.4.20 kobka /cells 03,66 m²

GS.4.21 /dvojstopové vozidlo + K.4.21 kobka /cells 03,66 m²

GS.4.22 /dvojstopové vozidlo + K.4.22 kobka /cells 03,66 m²

PARKOVANIE / PARKING

GS.4.11 /dvojstopové vozidlo

GS.4.12 /dvojstopové vozidlo

GS.4.13 /dvojstopové vozidlo

GS.4.14 /dvojstopové vozidlo

GS.4.15 /dvojstopové vozidlo

GS.4.16 /dvojstopové vozidlo

GS.4.17 /dvojstopové vozidlo

GS.4.18 /dvojstopové vozidlo

GS.4.19 /dvojstopové vozidlo

GS.4.20 /dvojstopové vozidlo

GS.4.21 /dvojstopové vozidlo

GS.4.22 /dvojstopové vozidlo

KOBKY / CELLS

K.4.11 kobka /cells 03,21 m²

K.4.12 kobka /cells 03,21 m²

K.4.13 kobka /cells 03,66 m²

K.4.14 kobka /cells 03,62 m²

K.4.15 kobka /cells 03,17 m²

K.4.16 kobka /cells 03,17 m²



M=1:300 3 6 9 12 15

Upozornenie: Plochy jednotlivých miestností sú len orientačné. Do kobiek a plochy parkovacích státi môžu zasahovať rozvody technickej infraštruktúry. Investor si vyhradzuje právo na drobné zmeny a na zmenu trasovania inžinierskych sietí objektu.

Note: This drawing is for illustration only. A network of technical infrastructure can interfere with a room volume of cellar, or parking space. The investor reserves the right to modify the design in a small degree and to technical infrastructure changes.



vigroup

gerlachrezort@vigroup.sk
www.gerlachrezort.sk