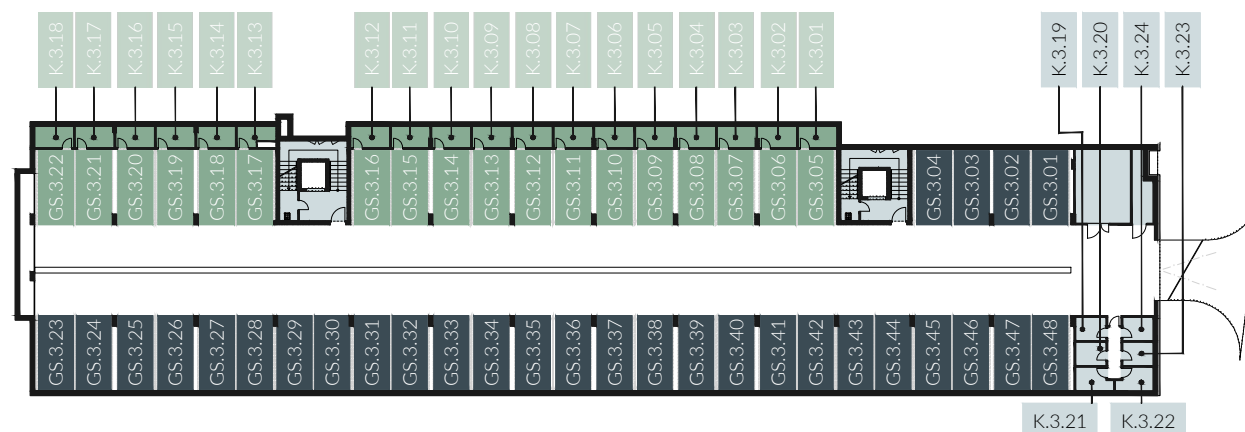




GERLACH REZORT

BLOK | BLOCK 03

POSCHODIE | FLOOR 1.PP



PRÉMIUM / PREMIUM

GS.3.05 /dvojstopové vozidlo + K.3.01 kobka /cells 03,68 m ²
GS.3.06 /dvojstopové vozidlo + K.3.02 kobka /cells 03,62 m ²
GS.3.07 /dvojstopové vozidlo + K.3.03 kobka /cells 03,65 m ²
GS.3.08 /dvojstopové vozidlo + K.3.04 kobka /cells 03,67 m ²
GS.3.09 /dvojstopové vozidlo + K.3.05 kobka /cells 03,67 m ²
GS.3.10 /dvojstopové vozidlo + K.3.06 kobka /cells 03,67 m ²
GS.3.11 /dvojstopové vozidlo + K.3.07 kobka /cells 03,67 m ²
GS.3.12 /dvojstopové vozidlo + K.3.08 kobka /cells 03,67 m ²
GS.3.13 /dvojstopové vozidlo + K.3.09 kobka /cells 03,67 m ²
GS.3.14 /dvojstopové vozidlo + K.3.10 kobka /cells 03,67 m ²
GS.3.15 /dvojstopové vozidlo + K.3.11 kobka /cells 03,65 m ²
GS.3.16 /dvojstopové vozidlo + K.3.12 kobka /cells 03,68 m ²

GS.3.17 /dvojstopové vozidlo + K.3.13 kobka /cells 03,09 m ²
GS.3.18 /dvojstopové vozidlo + K.3.14 kobka /cells 03,64 m ²
GS.3.19 /dvojstopové vozidlo + K.3.15 kobka /cells 03,66 m ²
GS.3.20 /dvojstopové vozidlo + K.3.16 kobka /cells 03,66 m ²
GS.3.21 /dvojstopové vozidlo + K.3.17 kobka /cells 03,64 m ²
GS.3.22 /dvojstopové vozidlo + K.3.18 kobka /cells 03,67 m ²

PARKOVANIE / PARKING

GS.3.01 /dvojstopové vozidlo	GS.3.02 /dvojstopové vozidlo
GS.3.03 /dvojstopové vozidlo	GS.3.04 /dvojstopové vozidlo
GS.3.23 /dvojstopové vozidlo	GS.3.24 /dvojstopové vozidlo
GS.3.25 /dvojstopové vozidlo	GS.3.26 /dvojstopové vozidlo
GS.3.27 /dvojstopové vozidlo	GS.3.28 /dvojstopové vozidlo
GS.3.29 /dvojstopové vozidlo	GS.3.30 /dvojstopové vozidlo

GS.3.31 /dvojstopové vozidlo	GS.3.32 /dvojstopové vozidlo
GS.3.33 /dvojstopové vozidlo	GS.3.34 /dvojstopové vozidlo
GS.3.35 /dvojstopové vozidlo	GS.3.36 /dvojstopové vozidlo
GS.3.37 /dvojstopové vozidlo	GS.3.38 /dvojstopové vozidlo
GS.3.39 /dvojstopové vozidlo	GS.3.40 /dvojstopové vozidlo
GS.3.41 /dvojstopové vozidlo	GS.3.42 /dvojstopové vozidlo
GS.3.43 /dvojstopové vozidlo	GS.3.44 /dvojstopové vozidlo
GS.3.45 /dvojstopové vozidlo	GS.3.46 /dvojstopové vozidlo
GS.3.47 /dvojstopové vozidlo	GS.3.48 /dvojstopové vozidlo

KOBKY / CELLS

K.3.19 kobka /cells 03,21 m ²	K.3.20 kobka /cells 03,21 m ²
K.3.21 kobka /cells 03,66 m ²	K.3.22 kobka /cells 03,62 m ²
K.3.23 kobka /cells 03,17 m ²	K.3.24 kobka /cells 03,17 m ²



M=1:500 5 10 15 20 25

Upozornenie: Plochy jednotlivých miestností sú len orientačné. Do kobiek a plochy parkovacích státi môžu zasahovať rozvody technickej infraštruktúry. Investor si vyhradzuje právo na drobné zmeny a na zmenu trasovania inžinierskych sietí objektu.

Note: This drawing is for illustration only. A network of technical infrastructure can interfere with a room volume of cellar, or parking space. The investor reserves the right to modify the design in a small degree and to technical infrastructure changes.



gerlachrezort@vigroup.sk
www.gerlachrezort.sk