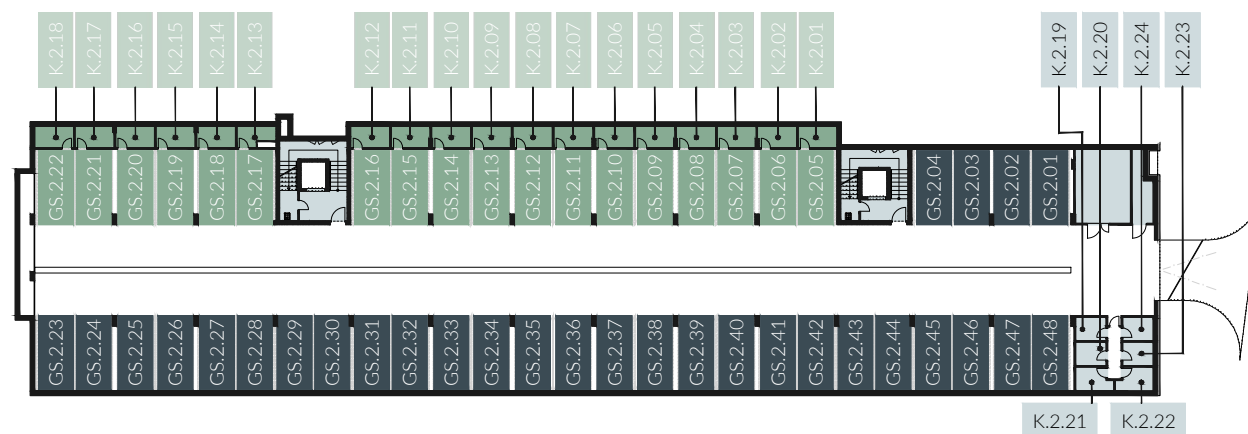




GERLACH REZORT

BLOK | BLOCK 02

POSCHODIE | FLOOR 1.PP



PRÉMIUM / PREMIUM

GS.2.05 /dvojstopové vozidlo + K.2.01 kobka /cells 03,68 m ²
GS.2.06 /dvojstopové vozidlo + K.2.02 kobka /cells 03,62 m ²
GS.2.07 /dvojstopové vozidlo + K.2.03 kobka /cells 03,65 m ²
GS.2.08 /dvojstopové vozidlo + K.2.04 kobka /cells 03,67 m ²
GS.2.09 /dvojstopové vozidlo + K.2.05 kobka /cells 03,67 m ²
GS.2.10 /dvojstopové vozidlo + K.2.06 kobka /cells 03,67 m ²
GS.2.11 /dvojstopové vozidlo + K.2.07 kobka /cells 03,67 m ²
GS.2.12 /dvojstopové vozidlo + K.2.08 kobka /cells 03,67 m ²
GS.2.13 /dvojstopové vozidlo + K.2.09 kobka /cells 03,67 m ²
GS.2.14 /dvojstopové vozidlo + K.2.10 kobka /cells 03,67 m ²
GS.2.15 /dvojstopové vozidlo + K.2.11 kobka /cells 03,65 m ²
GS.2.16 /dvojstopové vozidlo + K.2.12 kobka /cells 03,68 m ²

GS.2.17 /dvojstopové vozidlo + K.2.13 kobka /cells 03,09 m ²
GS.2.18 /dvojstopové vozidlo + K.2.14 kobka /cells 03,64 m ²
GS.2.19 /dvojstopové vozidlo + K.2.15 kobka /cells 03,66 m ²
GS.2.20 /dvojstopové vozidlo + K.2.16 kobka /cells 03,66 m ²
GS.2.21 /dvojstopové vozidlo + K.2.17 kobka /cells 03,64 m ²
GS.2.22 /dvojstopové vozidlo + K.2.18 kobka /cells 03,67 m ²

PARKOVANIE / PARKING

GS.2.01 /dvojstopové vozidlo	GS.2.02 /dvojstopové vozidlo
GS.2.03 /dvojstopové vozidlo	GS.2.04 /dvojstopové vozidlo
GS.2.23 /dvojstopové vozidlo	GS.2.24 /dvojstopové vozidlo
GS.2.25 /dvojstopové vozidlo	GS.2.26 /dvojstopové vozidlo
GS.2.27 /dvojstopové vozidlo	GS.2.28 /dvojstopové vozidlo
GS.2.29 /dvojstopové vozidlo	GS.2.30 /dvojstopové vozidlo

GS.2.31 /dvojstopové vozidlo	GS.2.32 /dvojstopové vozidlo
GS.2.33 /dvojstopové vozidlo	GS.2.34 /dvojstopové vozidlo
GS.2.35 /dvojstopové vozidlo	GS.2.36 /dvojstopové vozidlo
GS.2.37 /dvojstopové vozidlo	GS.2.38 /dvojstopové vozidlo
GS.2.39 /dvojstopové vozidlo	GS.2.40 /dvojstopové vozidlo
GS.2.41 /dvojstopové vozidlo	GS.2.42 /dvojstopové vozidlo
GS.2.43 /dvojstopové vozidlo	GS.2.44 /dvojstopové vozidlo
GS.2.45 /dvojstopové vozidlo	GS.2.46 /dvojstopové vozidlo
GS.2.47 /dvojstopové vozidlo	GS.2.48 /dvojstopové vozidlo

KOBKY / CELLS

K.2.19 kobka /cells 03,21 m ²	K.2.20 kobka /cells 03,21 m ²
K.2.21 kobka /cells 03,66 m ²	K.2.22 kobka /cells 03,62 m ²
K.2.23 kobka /cells 03,17 m ²	K.2.24 kobka /cells 03,17 m ²



M=1:500 5 10 15 20 25

Upozornenie: Plochy jednotlivých miestností sú len orientačné. Do kobiek a plochy parkovacích státi môžu zasahovať rozvody technickej infraštruktúry. Investor si vyhradzuje právo na drobné zmeny a na zmenu trasovania inžinierskych sietí objektu.

Note: This drawing is for illustration only. A network of technical infrastructure can interfere with a room volume of cellar, or parking space. The investor reserves the right to modify the design in a small degree and to technical infrastructure changes.



gerlachrezort@vigroup.sk
www.gerlachrezort.sk